

L I E N S C I E L B L E U H I G A S H I H I E

L I E N S C I E L B L E U H I G A S H I H I E

C Liens
CIEL BLEU
HIGASHIHIE



リアンシエルブルー東比恵

新しい住まいのキーワード「Liens Ciel Bleu」。



都心生活を癒す、ゆとりに満ちた空間。



※写真はイメージです。

Kitchen & Bath Space
美しく機能性にこだわった水まわり。

■機能性とデザイン性を兼ね備えたキッチン



■一日の疲れを癒す多機能なバスルーム

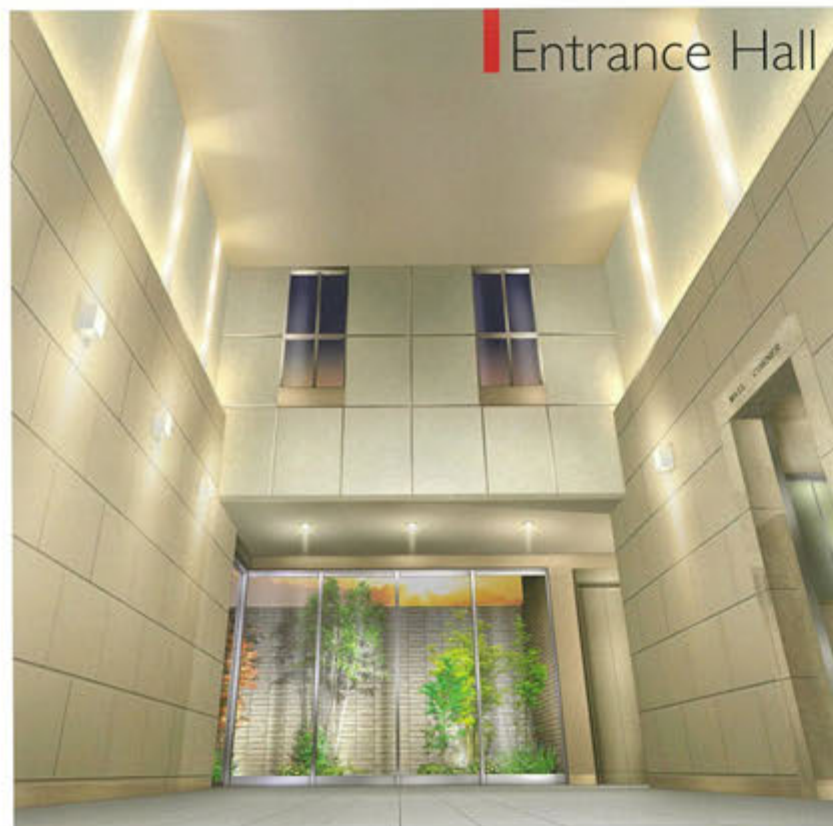


浴室乾燥機
浴室内の換気や冬の肌寒さなどを軽減できる暖房機能を搭載した乾燥機を設けました。



浴室テレビ
浴室でゆっくりと半身浴や入浴をお楽しみいただけるよう、浴室テレビを設けました。

住む人と訪れる方をもてなす洗練されたエントランス。



ご入居様の安心を届ける豊富なセキュリティを設けました。

安心感を高めるオートロック

建物のエントランスには、オートロックを採用し、暮らしの安全性をしっかりと確保しています。TVモニターを通じ訪問者を確認できます。



ハンズフリーインターホン

住戸内にはカラーTVモニターインターホンを設置。



宅配BOXの設置

留守中に配達された荷物を預かり24時間受け取り可能な宅配BOXを設置しています。



24時間セキュリティシステム

居住者の安心を提案する防犯カメラを設置。不審者の侵入を防ぎます。



大切なペットも家族の一員
今や、大切なペットも家族の一員としてお考えの方が増えてきています。そんな皆様のお気持ちにお応え致します。
小型犬飼育可。

フローリング、建具の色を2タイプご用意しました。

やすらぎのナチュラルタイプ
フローカラー

落ち着きのアーバンタイプ
フローカラー

マンションライフを快適にする充実した設備です。

- BS・CS対応マンション
- インターネット対応マンション
- エアコン2台設置済み
- オートロックシステム
- 24時間防犯カメラ
- 温水洗浄便座
- 24時間管理
- 人感センサー
- ペット専用エレベーター
- ウォッシュレット
- 宅配ボックス
- バス・トイレ別
- 3口ガスコンロ
- エレベーター
- 駐輪・バイク専用

※ペットには制限がございます。詳細はお問い合わせください。

Room Plans

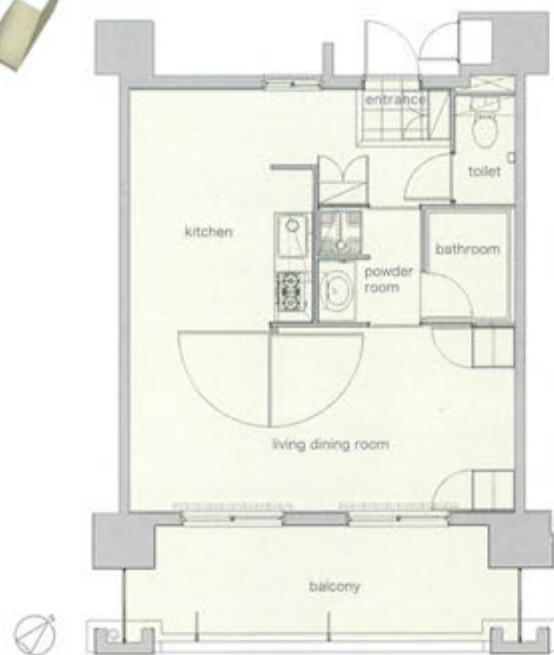
ご入居のライフスタイルに合わせて、
様々なタイプのお部屋をお選びいただけます。



Studio type 1R

自由にレイアウトを変える
可動間仕切りを採用したスタジオタイプ。 専有面積……40.25㎡(12.17坪)

- ◇回転式可動間仕切りを設けることで、空間を自由自在に操ります。
- ◇2方向より通り抜け可能なサニタリースペースは生活動線を重視した設計です。



A type 2K

- ◇門扉を設けた洗練されたアルコーブは、訪れた人を優しく迎え入れます。
- ◇開放感溢れる2面採光のリビング。
- ◇洋室にもゆとりある独立バルコニーを設けました。



専有面積……40.64㎡(12.29坪)

B type 1LDK

- ◇セバレートタイプのゆとりあるキッチン。便利な収納付きミニカウンターを設けました。
- ◇洋室にも出窓を設け、通気性と採光性を高めました。



専有面積……40.25㎡(12.17坪)

C type 2K

- ◇リビング・洋室ともに南向きバルコニーに面しており、光溢れる明るい居室空間となっています。
- ◇家事動線を考えたキッチンスペースには、うれしい換気窓を設けました。



専有面積……40.12㎡(12.13坪)

多種多様なライフスタイルをご提案。

1DK style



プライベートスペースを広くとり、自分だけのOFFタイムをゆっくりと過ごすスタイル。

1LDK style



リビング・ダイニングスペースを広くすることで、友人との楽しいランチタイムを演出できるスタイル。

1ROOM style



1ルームにすることで、広々とした生活空間を自由に演出するスタイル。

D type 1LDK

- ◇壁一面のワイド幅のクローゼットは収納力抜群です。
- ◇キッチンからバルコニーまで見渡せる開放的なリビング。
- ◇料理が楽しくなるオシャレなキッチンカウンター。



専有面積……40.15㎡(12.14坪)



E type 2K

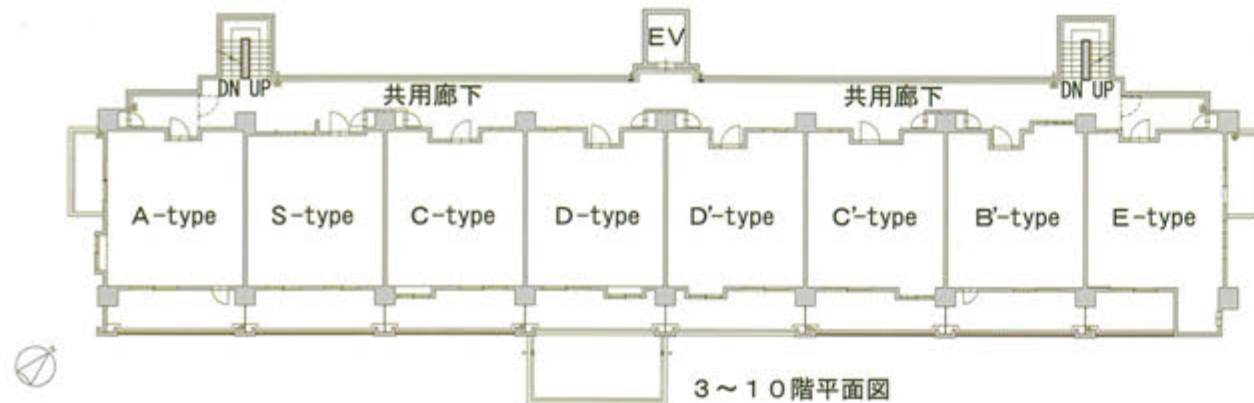
- ◇光と風が入る爽やかな窓のあるビューバス。一日の疲れを癒してくれます。
- ◇プライバシーに配慮したアルコーブ付きの玄関で、訪れた方を迎え入れます。
- ◇独立バルコニーに面した洋室には、収納力豊かなウォークインクローゼットを設けました。



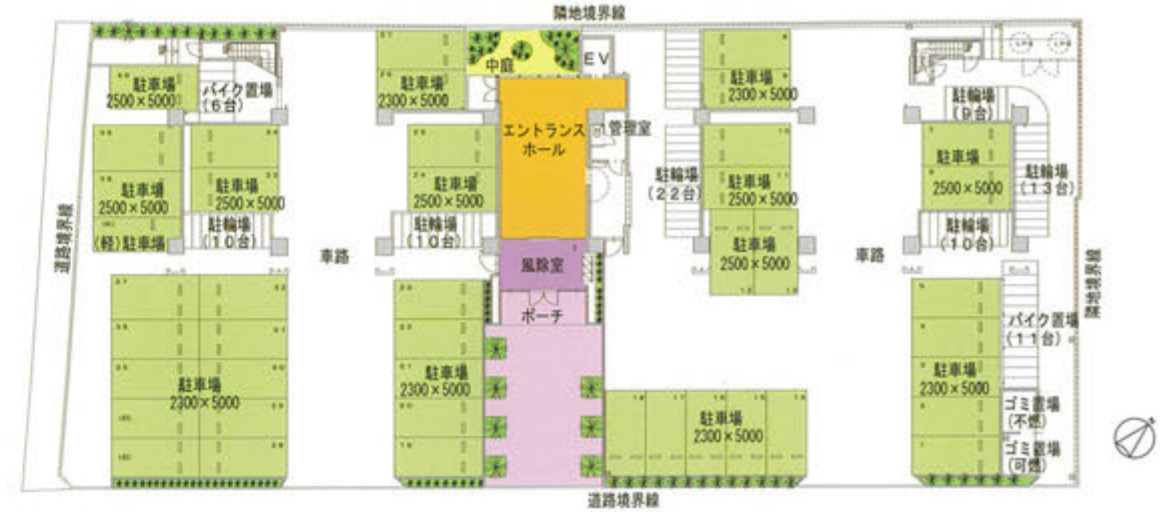
専有面積……44.18㎡(13.36坪)



FLOOR PLAN



LANDSCAPE



LOCATION

博多駅や都市高速、空の玄関口、福岡空港へと恵まれたアクセスを誇る「リアンシエルブルー東比恵」。山王公園や上牟田公園にも近く、充実した環境です。



博多駅



地下鉄 東比恵駅



サニー



マルショク



ポプラ



上牟田郵便局



上牟田公園

ACCESS

交通	買い物	レジャー
地下鉄東比恵駅 …… 600m/徒歩約8分	マルショク …… 450m/徒歩約6分	山王公園 …… 400m/徒歩約5分
JR博多駅 …… 2050m/徒歩約15分	ローソン …… 500m/徒歩約6分	上牟田公園 …… 200m/徒歩約3分
福岡空港 …… 3500m/車で約4分	ポプラ …… 20m/徒歩約1分	市民プール …… 1300m/徒歩約13分
	サニー …… 750m/徒歩約10分	
金融機関	セブンイレブン …… 570m/徒歩約7分	
上牟田郵便局 …… 300m/徒歩約4分	ほっかほっか亭 …… 250m/徒歩約3分	
福岡銀行 …… 500m/徒歩約6分	ベスト電気 …… 1250m/徒歩約15分	
西日本シティ銀行 …… 600m/徒歩約8分		



OUTLINE

■物件概要 ●物件名/リアン シエルブルー東比恵●住所/福岡市博多区上牟田1丁目13番17号●交通/市営地下鉄東比恵徒歩8分●構造/鉄筋コンクリート造11階建て●賃貸戸数/75戸●間取り/1R、1LDK、2K(40.12㎡～44.18㎡全6タイプ)●竣工/平成19年3月末●契約/期間2年(自動更新)

■設備概要 ●電気/九州電力:40アンペア●ガス/プロパンガス●オートロック●EV/9人乗り、1基●給水/福岡市営水道●給湯/浴室・洗面所・台所に給湯●共同アンテナ設備/BS/CSアンテナ●インターネット対応(光ファイバー)●防犯/オートロックシステム・監視カメラ●エアコン(2基)●給湯/浴室乾燥機能●サーモスタット水栓●ウォシュレット●浴室TV●3口魚焼きグリル付きコンロ●Wロック(玄関)●ウォークインクローゼット(Eタイプのみ)●駐車場43台